

BCS-L-EIP44VSR4-Ai1

Kamera IP kopułowa 4 Mpx przetwornik 1/2.9" z obiektywem motozoom 2.7-13.5 mm.



Indeks: 11349
GTIN13/EAN13: 5904890708747

URL: <https://bcs.pl/pl/4mpx/3421-bcs-l-eip44vsr4-ai1-5904890708747.html>

BCS LINE



Opis produktu

Kamera IP kopułowa 4 Mpx przetwornik 1/2.9" z obiektywem motozoom 2.7-13.5 mm.

Szczegóły produktu

Nazwa Urządzenia	BCS-L-EIP44VSR4-Ai1
Linia produktowa	BCS LINE
Typ kamery	Kopuła
Rozdzielczość	4 Mpx
Przetwornik	1/2.9"
System skanowania	Progressive Scan
Piksele	2688(H)×1520(V)
RAM	128MB
ROM	128MB
Obiektyw	motozoom
Ogniskowa	2.7~13.5 mm

Apertura	F1.5
Focus	Auto / manual
Iris	Auto
Zoom optyczny	5×
Zoom cyfrowy	16×
Kąt widzenia	H: 104°~29° V: 54°~16° D: 125°~34°
DORI	Detect 64~210m / Observe 26~84m / Recognize 13~42m / Identify 6~21m
Czułość kamery	0.008Lux(Kolor,F1.5,30IRE) 0.0008Lux(F1.5,B/W,30IRE) 0Lux(IR)
Stosunek S/N	56dB
Balans bieli	(AWB) Auto / manual
WDR	120dB
Kompensacja tła	BLC / HLC / WDR(120dB)
Migawka	Auto / manual 1/3~1/100000s
Kontrola wzmocnienia	(AGC) Auto / manual
Redukcja szumów	3D DNR
Obrót obrazu	Mirror, Flip 0°/90°/180°/270°
Ilość strumieni	2
Rozdzielczości	4M(2688×1520)(2560×1440) / 3M(2304×1296) / 2M(1920×1080) / 1.3M(1280×960) / 720P(1280×720) / D1(704×576/704×480) / VGA(640×480) / CIF(352×288/352×240)
Strumień główny	2688×1520(1~25/30fps) 2560×1440(1~25/30fps)
Strumień drugi	704×576/704×480(1~25/30fps)
Bitrate	H.264: 32 Kbps~6144 Kbps H.265: 12 Kbps~6144 Kbps
Kompresja wideo	H.265 / H.265+ / H.264 / H.264+ / MJPEG
Dzień/noc	ICR
Rodzaj oświetlacza	IR
Oświetlacz	40m
Mikrofon	Tak
Kompresja audio	G.711A / G.711Mu / G.726 / PCM
Gniazdo karty pamięci	microSD 256GB
Obsługa	Web Service, CMS BCS Manager (Windows/Linux/MAC), Mobile App(iOS, android)
Detekcja ruchu	4
Maski prywatności	4
Sieć	RJ-45 10/100 Mbps
Zgodność	ONVIF(S/T)
Protokoły	IPv4, IPv6, HTTP, TCP, UDP, ARP, RTP, RTSP, RTCP, RTMP,SMTP, FTP, SFTP, DHCP, DNS, DDNS, NTP, Multicast,ICMP, IGMP
Rodzaj zasilania	12VDC / PoE(802.3af)
Pobór mocy	max 6W
Kolor obudowy	Biały
Klasa szczelności IP	IP67
Warunki pracy	-30°C~+60°C max 95% RH
Wymiary	Ø122×108.3mm
Waga	0.86 kg
Ai - Wbudowane funkcje inteligentne	Wbudowane inteligentne algorytmy rozpoznawania i analizy obrazu
Ai - Ochrona perymetryczna	Wtargnięcie w obszar, przekroczenie linii
Ai - Rozpoznawanie obiektów	Rozpoznawanie osoba/pojazd mechaniczny dla wtargnięcia w obszar, przekroczenia linii redukuje fałszywe wywołanie alarmu.
Ai - SMD	SMD Plus

Aksesoria



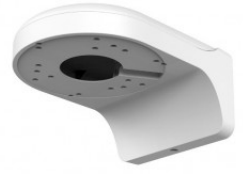
BCS-AD23



BCS-AT135



BCS-AT356



BCS-UD1