

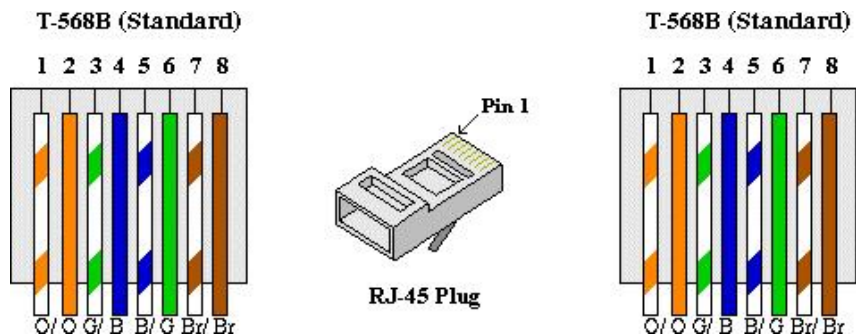
Instrukcja konfiguracji podglądu zdalnego w rejestratorach XVR NVR marki KEEYO.

1. Podłączenie rejestratora do sieci.

Konfigurację zaczynamy od przygotowania urządzeń i odpowiedniego podłączenia okablowania

Podłączyć kablem internetowym UTP rejestrator do sieci (przez router lub switch).

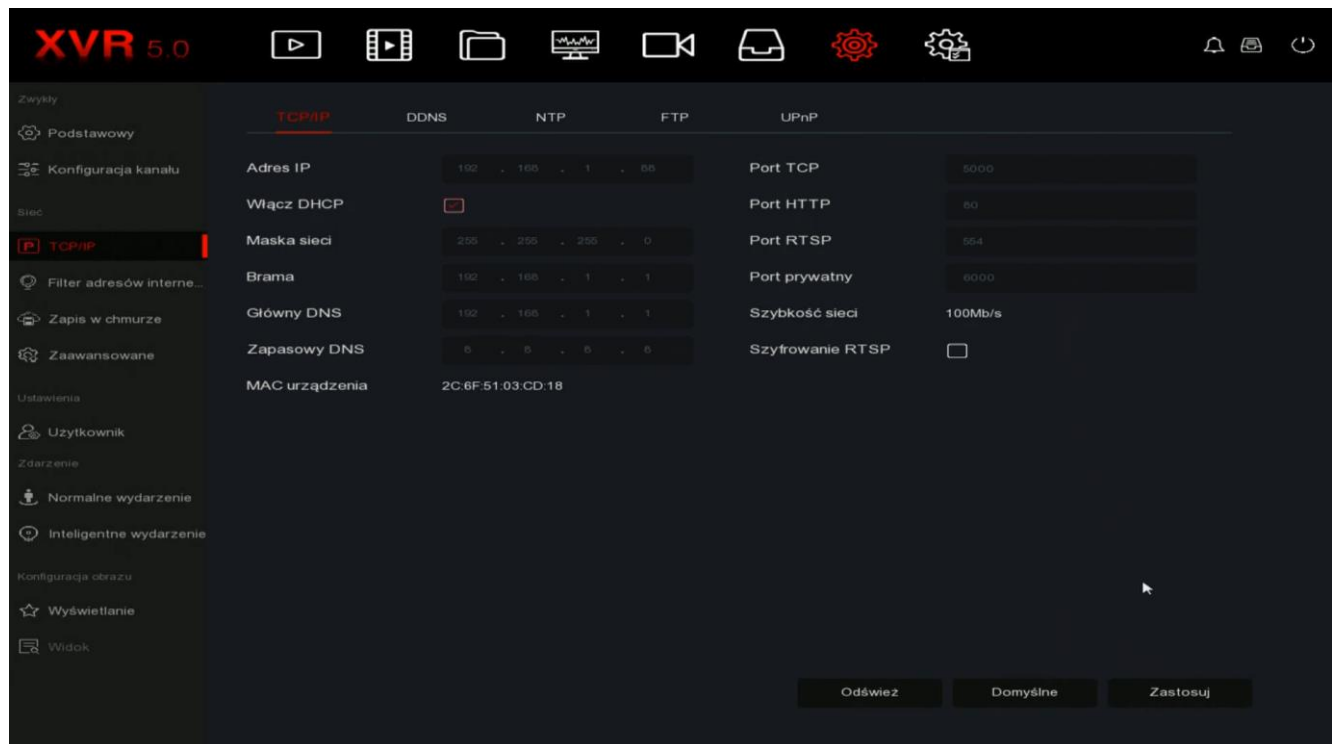
Standardowy kabel internetowy UTP podłączyć rejestrator do wolnego portu LAN w routerze lub switchu. Kabel sieciowy musi być zarobiony tak jak na poniższym obrazku (koniecznie sprawdzić z obu stron prawidłowe zarobienie przewodu) schemat poniżej:



2. Konfiguracja sieciowa rejestratora automatyczne ustawianie adresów ip poprzez DHCP:

Wchodzimy do paska menu głównego, następnie klikamy w zębatkę która kieruje nas w menu konfiguracyjne, następnie klikamy w Sieć i TCP/IP.

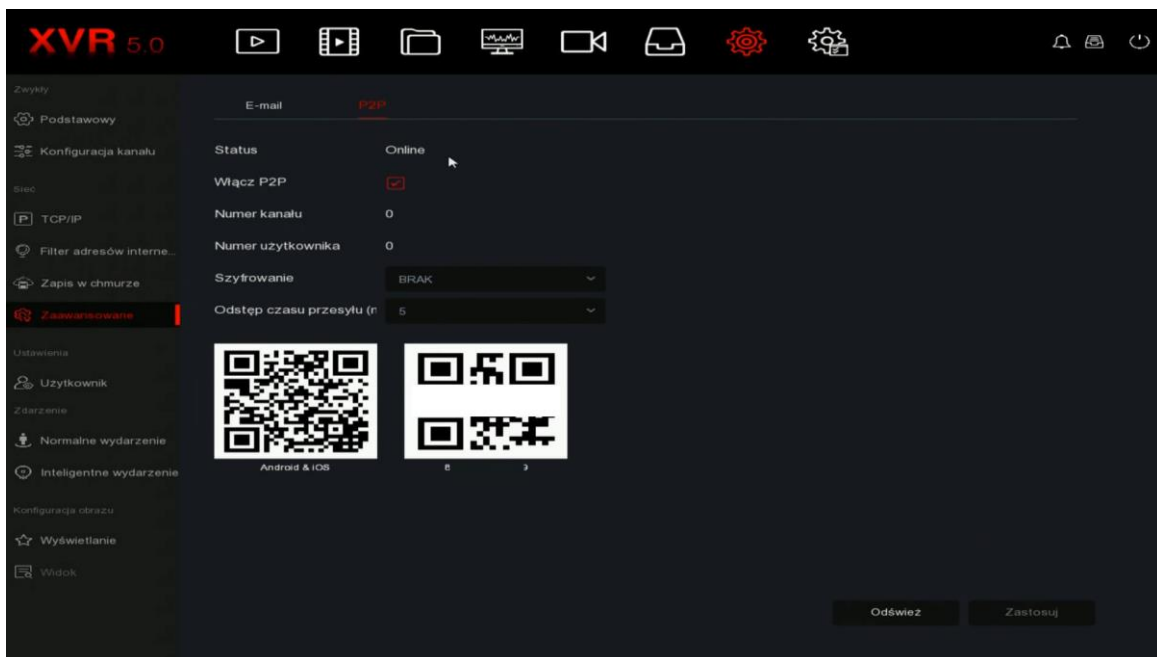
W zakładce TCP/IP zaznaczamy kratkę przy Włącz DHCP zatwierdzamy klikając w przycisk Zastosuj, patrz zdjęcie poniżej:



3. Konfiguracja dostępu do platformy bitvision w rejestratorze

W celu uzyskaniu podglądu na urządzeniach mobilnych przez **chmurę P2P** musimy aktywować dostęp do platformy bitvision (zdjęcie poniżej).

W menu Sieć/Zaawansowane zakładka P2P sprawdzamy czy dostęp jest włączony i Status połączenia jest Online. W tym samym oknie mamy możliwość pozyskania numeru seryjnego skanując **kod QR** poprzez dedykowaną aplikację mobilną.



Dostęp do platformy z numer seryjny **S/N chmury** na przykładzie menu rejestratora XVR

4. Dostęp do urządzenia IP przez aplikacje mobilną na Android lub iOS

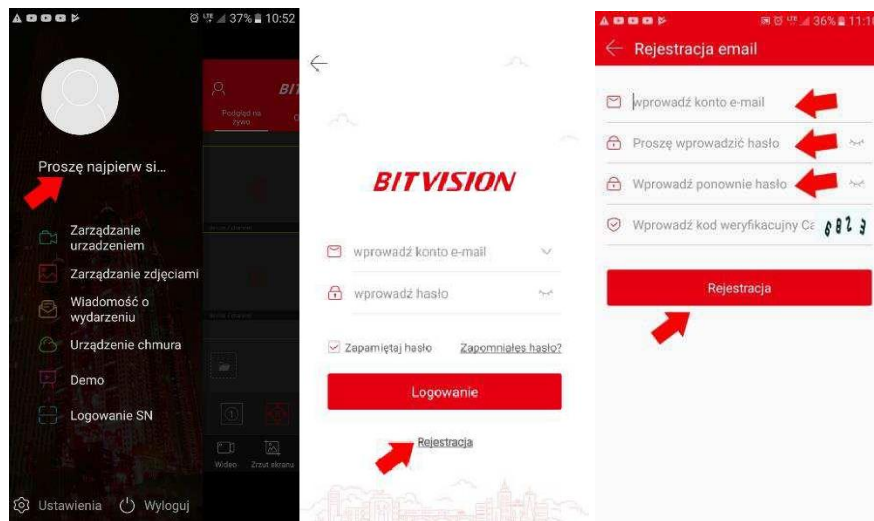
Zainstaluj program "BITVISION" na urządzeniu mobilnym ze sklepu Google Play Lub App Store. Po instalacji otwórz program.



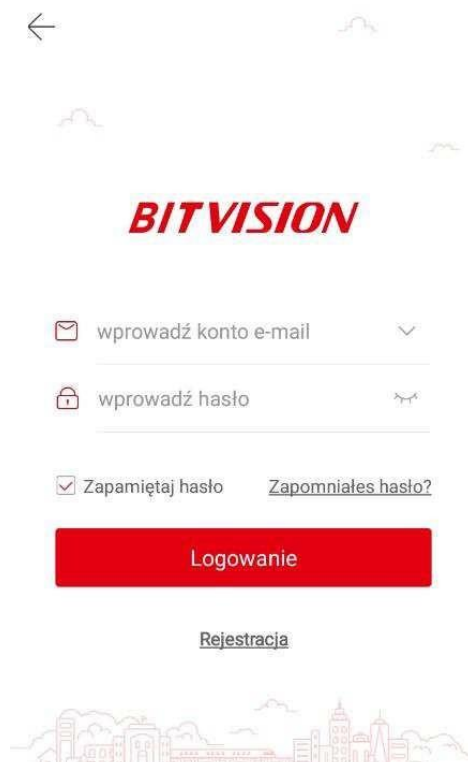
4.1. Rejestracja

Należy kliknąć napis pod ikoną użytkownika w nowym oknie klikamy Rejestracja
Wprowadzamy dane potrzebne do rejestracji:

- Adres email
- Hasło
- Potwierdzić wprowadzone hasło
- Wprowadź kod weryfikacyjny z obrazka obok

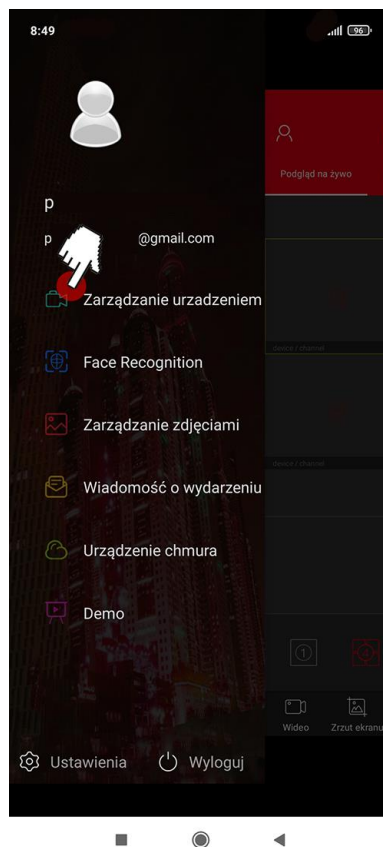


Login Wprowadź nazwę użytkownika i hasło logowania (dane podane podczas rejestracji), naciśnij Logowanie

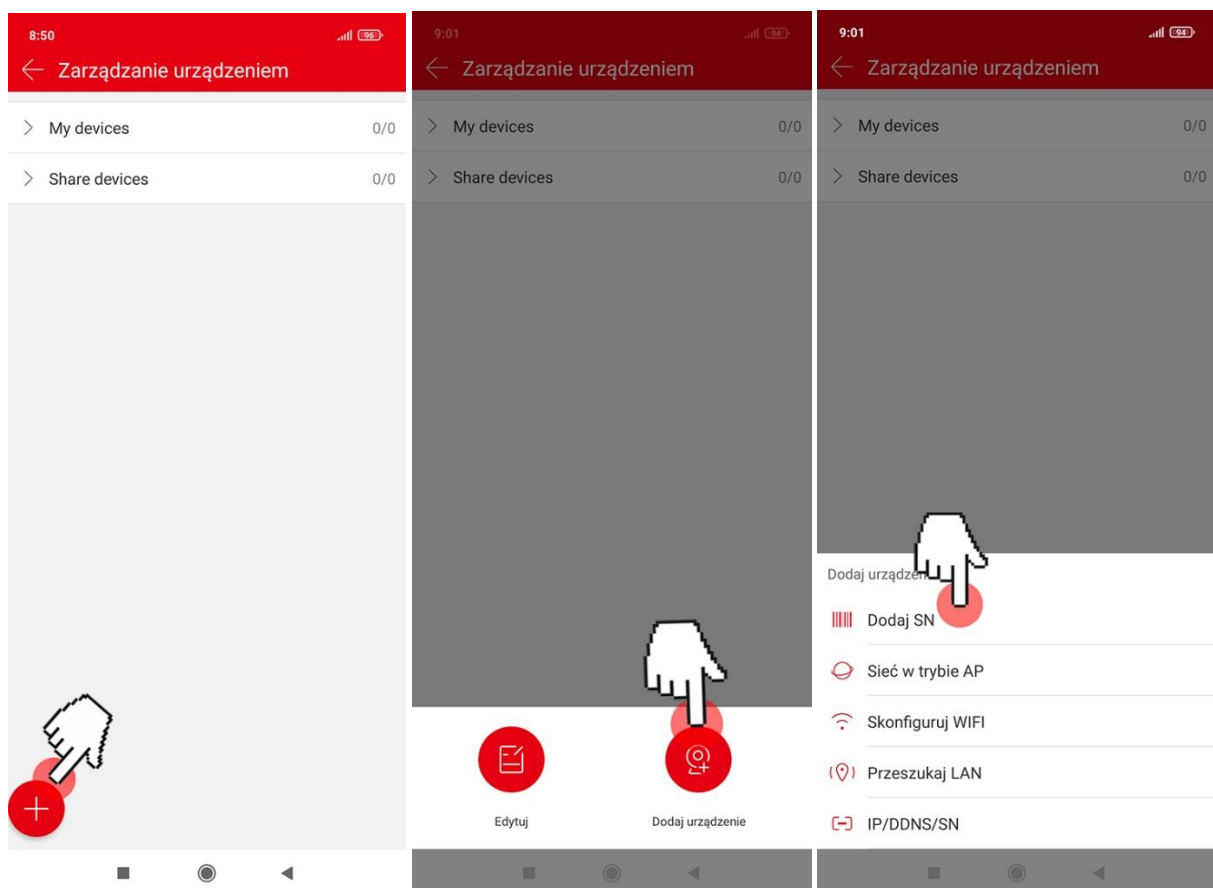


4.2. Dodawanie urządzenia

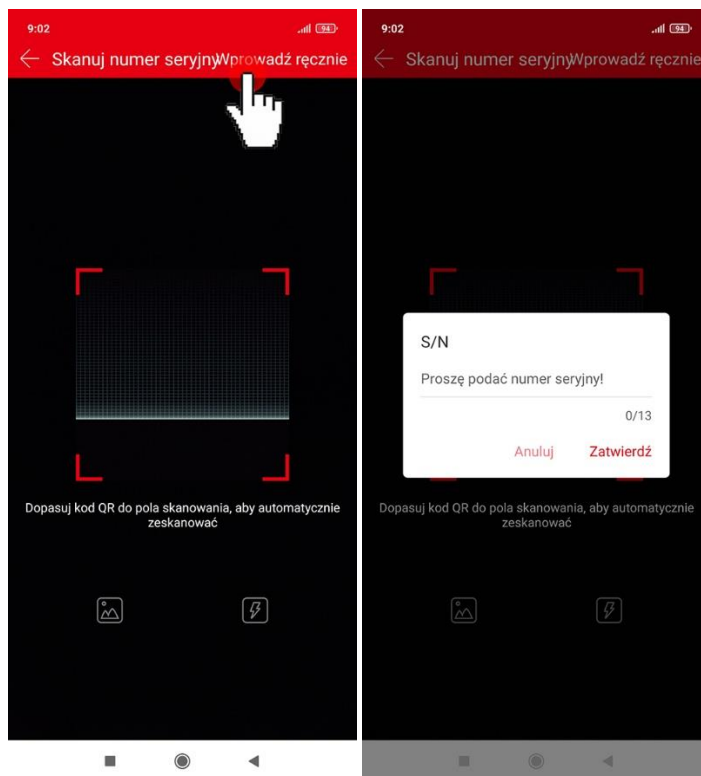
Po zalogowaniu klikamy w zakładkę Zarządzanie urządzeniem, patrz zdjęcia poniżej:



W nowym oknie klikamy w przycisk +, następnie Dodaj urządzenie i wybieramy Dodaj SN



W nowym oknie skanujemy kod QR lub wprowadzamy ręcznie numer seryjny S/N składający się z 13 cyfr zaczynających się od 8 (numer i kod QR możemy znaleźć na naklejce urządzenia lub pudełka i w menu konfiguracyjnym dostępnym z poziomu przeglądarki IE lub Edge)



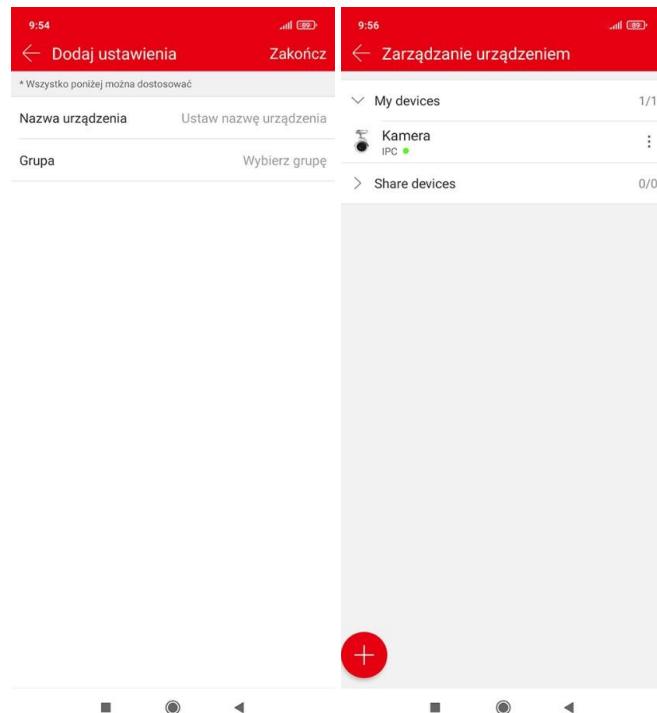
W nowym oknie widzimy nasz numer seryjny:

Screenshot of the 'Dodaj urządzenie' screen showing the serial number (S/N) field filled with '8*****6' and other input fields for device username, password, and captcha.

Wprowadzamy dane urządzenia:

- Numer seryjny kamery S/N (patrz punkt 3 instrukcji)
- Nazwę użytkownika urządzenia (Please enter the device username)
- Hasło urządzenia (Please enter the device password)
- Kod weryfikacyjny Captcha (kod znajduje się na naklejce urządzenia)
- Klikamy przycisk zatwierdź

W nowym oknie wprowadzamy nazwę urządzenia i wybieramy grupę do której ma zostać dodane urządzenie, po wprowadzeniu danych klikamy Zakończ. Na liście będzie widoczne nowo dodane urządzenie



4.3. Podgląd na żywo

Cofamy się do głównego okna Podglądu na żywo, klikamy w ikonę kamery w pustym polu wybieramy kanały urządzenia i Zatwierdzamy. W pustym polu pojawi się podgląd z kamery

