



# C3TN

1080p  
H.265

## Inteligentna kamera domowa Wi-Fi

### Najprostszy sposób na ochronę domu.

Jeżeli szukasz prostej, trwałej kamery do wszechstronnych zadań zabezpieczających w bardzo atrakcyjnej cenie, nic nie pobije C3TN. Kamera została starannie zaprojektowana, aby skupić się na najbardziej potrzebnych funkcjach, w tym doskonałej jakości wideo, większym zasięgu w nocy, obudowie odpornej na warunki atmosferyczne i wielu innych.

**FHD**

Rozdzielczość 1080p



Odporność na warunki atmosferyczne IP67



Detekcja ruchu



Mikrofon



Tryb dzień/noc z promiennikiem podczerwieni (zasięg do 30 m)

**H.265**

Technologia wideo H.265



Obsługa kart microSD (maks. 256 GB)



Obsługa magazynu w chmurze EZVIZ



## Wyraźny obraz wideo 1080p i większy zasięg trybu nocnego.

---

Pożegnaj niewyraźny materiał wideo z widocznymi pikselami. EZVIZ C3TN umożliwia wyświetlanie i rejestrowanie wszystkiego w rozdzielczości Full HD 1080p, która zapewnia lepszą ostrość i większą wyrazistość szczegółów. Kamera została wyposażona również w dwa promienniki podczerwieni, aby zapewnić wyraźny obraz w nocy nawet z 30 metrów.



## Radzi sobie nawet w ekstremalnej aurze.

---

Obudowa IP67 zapewnia odporność C3TN na kurz i wodę. Kamera wytrzyma nawet najtrudniejsze warunki pogodowe – deszcz, burze i śnieg.



## Wiesz co się dzieje.

Chcesz wiedzieć co się dzieje, gdy nie ma Cię w domu? Oglądaj strumień wideo na żywo za pośrednictwem aplikacji EZVIZ na smartfonie. Co więcej otrzymasz mobilny alert, gdy kamera wykryje ruch.

EZVIZ now

C3TN 1080P Motion Detection  
Alarm (2021-07-16 09:40:25)



Mamo, są śliczne!



## Będzie Twoim okiem i uchem.

C3TN posiada wbudowany mikrofon z redukcją szumów, który wychwytuje wyraźny dźwięk z otoczenia. W dowolnym czasie możesz sprawdzić i usłyszeć co dzieje się na Twoim podwórku i przed frontowymi drzwiami.

# Redukcja przestrzeni magazynowej i mniejsze obciążenie sieci.

Dzięki zaawansowanej technologii kompresji wideo H.265 kamera osiąga taką samą, a nawet lepszą jakość obrazu przy dwukrotnie mniejszej wymaganej przepustowości i ilości miejsca do przechowywania danych w porównaniu z poprzednim standardem kompresji wideo H.264\*.



Magazyn wideo



Przepustowość



Magazyn wideo



Przepustowość



\* Dane z wyników testów laboratorium EZVIZ przeprowadzonych w standardowych warunkach. Wyniki mogą być inne w zależności od częstotliwości i złożoności rejestrowanej aktywności i innych czynników środowiskowych.

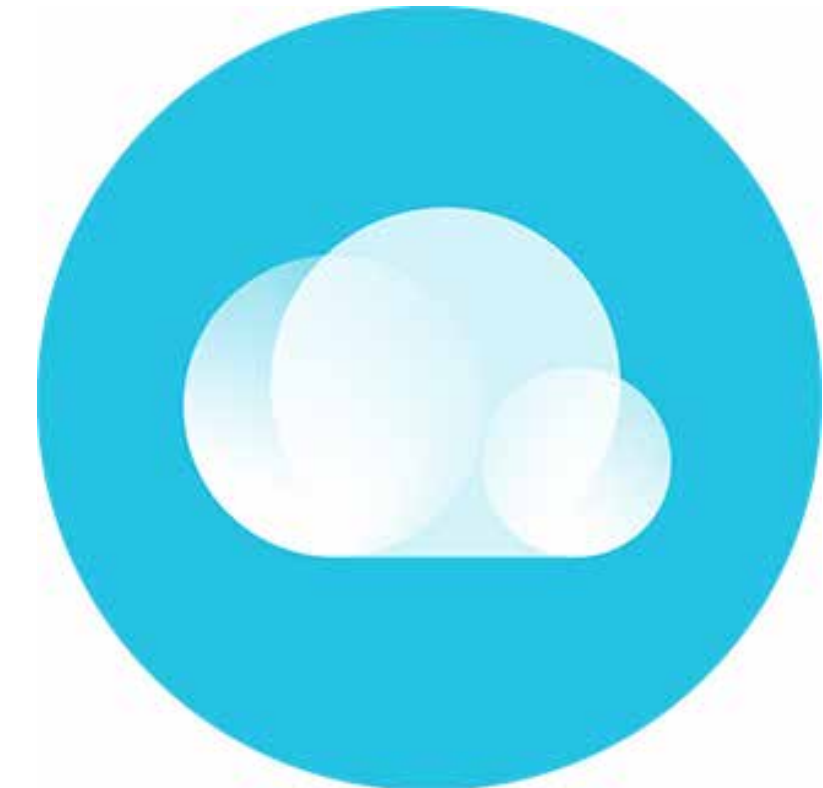
## Elastyczne opcje przechowywania danych.

Zarejestrowane filmy można zapisać na lokalnej karcie microSD o pojemności do 256 GB lub wykupując subskrypcję usługi EZVIZ CloudPlay, aby uzyskać w pełni szyfrowany, nieograniczony magazyn w chmurze.

\* Lokalne karty pamięci należy nabyć we własnym zakresie.  
Dostępność usług EZVIZ CloudPlay zależy od regionu i kraju.  
Stosowne informacje znajdziesz w aplikacji EZVIZ na karcie usług.



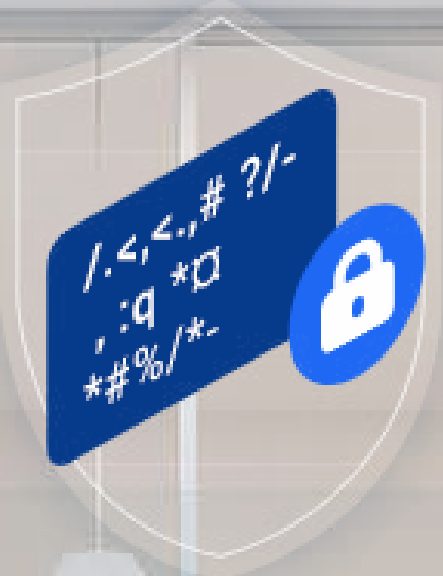
Obsługa kart microSD




Szyfrowany magazyn chmurowy\*

## Chronimy dane i prywatność użytkowników.


Przypisujemy najwyższy priorytet do ochrony danych i prywatności użytkowników. Wszystkie dane przesyłane między kamerą a usługą EZVIZ Cloud są szyfrowane. Tylko użytkownik dysponuje kluczem umożliwiającym odszyfrowanie danych.



128-bitowe szyfrowanie  
AES



Protokół szyfrowania TLS



Uwierzytelnianie  
wieloskładnikowe

# Specyfikacje Model CS-C3TN(2MP)

## Kamera

Przetwornik obrazu	CMOS 1/2,7 cala ze skanowaniem progresywnym
Minimalne oświetlenie	0,01 lx (F2,0, AGC WŁ.), 0 lx przy podczerwieni
Czas otwarcia migawki	Migawka adaptacyjna
Obiektyw	2,8 mm przy F2,0; kąt widzenia: 106° (w poziomie), 122° (po przekątnej)
Mocowanie obiektywu	M12
Cyfrowa redukcja szumów (DNR)	3D DNR
Szeroki zakres dynamiki (WDR)	Cyfrowe WDR

## Kompresja

Kompresja wideo	H.265 / H.264
Szybkość transmisji bitów wideo	Ultra-HD, HD, standardowe. Adaptacyjna szybkość transmisji bitów.

## Obraz

Maks. rozdzielczość	1920 x 1080
Liczba klatek na sekundę	Maks: 30 klatek na sekundę, adaptacyjna podczas transmisji sieciowej

## Sieć

Parowanie Wi-Fi	Parowanie AP
Protokół	Opatentowany protokół usługi EZVIZ Cloud
Protokół interfejsu	Opatentowany protokół usługi EZVIZ Cloud
Funkcje ogólne	Anti-Flicker, podwójny strumień, sygnał kontrolny, zabezpieczenie hasłem, znak wodny
Maks. szybkość transmisji bitów	2 Mb/s

## Interfejs

Przechowywanie nagrań	Gniazdo karty microSD (maks. 256 GB)
Sieć przewodowa	RJ45 x 1 (adaptacyjne złącze Ethernet 10/100 Mb/s)

## Wi-Fi

Standard	IEEE 802.11b, 802.11g, 802.11n
Zakres częstotliwości	2,4-2,4835 GHz
Szerokość pasma kanału	Obsługa 20 MHz
Zabezpieczenia	64/128-bit WEP, WPA/WPA2, WPA-PSK/WPA2-PSK
Szybkość transmisji	11b: 11 Mbps, 11g: 54 Mbps, 11n: 144 Mb/s

## Informacje ogólne

Warunki otoczenia	od -20°C do 50°C, wilgotność 95% lub niższa (bez kondensacji)
Zasilanie	12 V DC / 1 A
Pobór mocy	Maks. 6 W
Stopień ochrony IP	IP 67
Zasięg monochromatycznego trybu dzień/noc	Maks. 30 m
Wymiary bez opakowania	72 x 72 x 152 mm
Wymiary w opakowaniu	227 x 100 x 92 mm
Waga netto	253 g

## Zawartość pakietu z produktem

- Kamera C3TN
- Szablon otworów
- Zestaw wkrętów
- Zestaw wodoodporny
- Zasilacz
- Informacje dotyczące przepisów
- Skrócony podręcznik użytkownika

## Certyfikaty

CE / FCC / UL / RoHS / WEEE

Specifications are subject to change without notice. "🌈", "EZVIZ" and other trademarks and logos are the properties of EZVIZ in various jurisdictions.

<https://www.ezvizlife.com/>